



BỘ NÔNG NGHIỆP VÀ PHÁT TRIỂN NÔNG THÔN
CỤC CHĂN NUÔI

BÁO CÁO THAM LUẬN

CÔNG TÁC GIỐNG VÀ CẢI TIẾN DI TRUYỀN TRONG CHĂN NUÔI BÒ THỊT TẠI VIỆT NAM

Hà Nội, ngày 15 tháng 11 năm 2023

NỘI DUNG BÁO CÁO

I

CÔNG TÁC GIỐNG TRONG CHĂN NUÔI BÒ THỊT

II

CẢI TIẾN DI TRUYỀN TRONG CHĂN NUÔI BÒ THỊT

III

GIẢI PHÁP TRONG THỜI GIAN TỚI



I. CÔNG TÁC GIỐNG TRONG CHĂN NUÔI BÒ THỊT

1.1. Các giống bò thịt hiện có tại Việt Nam

Các giống bò nội

BÒ VÀNG



Tầm vóc bé, khối lượng trưởng thành: bò đực 230-250 kg, cái 160-180 kg

BÒ U ĐẦU RÌU



Khối lượng trưởng thành: bò đực 270–320 kg, cái: 190–210 kg/con

BÒ H' MÔNG



Khối lượng trưởng thành: bò đực 270–320 kg, cái: 250 kg/con

BÒ LAI SIND



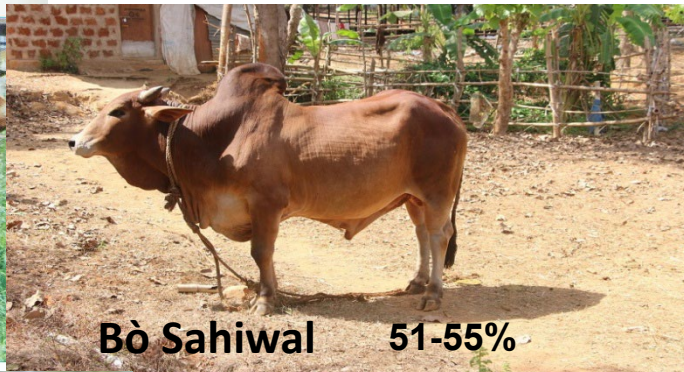
Khối lượng trưởng thành: bò đực 320-440 kg, bò cái 275 kg/con.



I. CÔNG TÁC GIỐNG TRONG CHĂN NUÔI BÒ THỊT

1.1. Các giống bò thịt hiện có tại Việt Nam

Các giống bò nhập nội





I. CÔNG TÁC GIỐNG TRONG CHĂN NUÔI BÒ THỊT

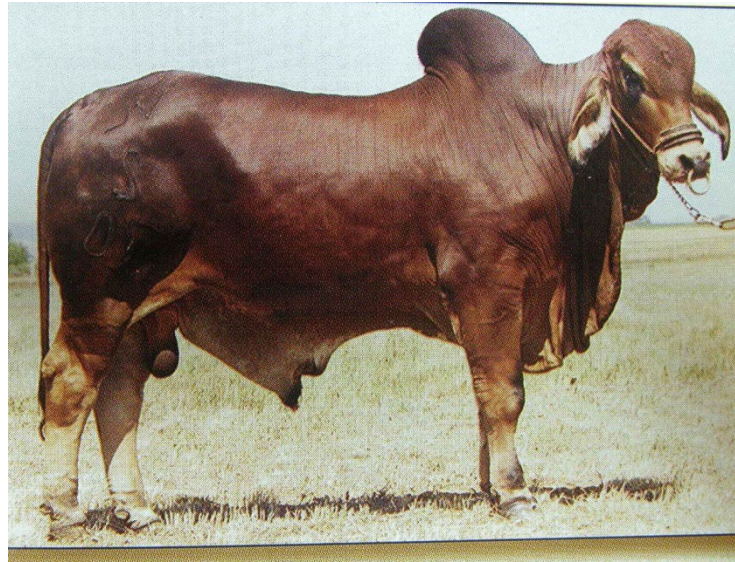
1.2. Công tác giống trong chăn nuôi bò thịt

- Quản lý giống theo mô hình hạt nhân mở

Giống là chìa khoá quyết định →

- Khả năng sinh trưởng nhanh, khối lượng lớn,
- Tỷ lệ thịt xẻ, tỷ lệ thịt tinh cao, chất lượng thịt tốt

Theo dõi, ghi chép, đánh giá, chọn lọc, nhân giống





I. CÔNG TÁC GIỐNG TRONG CHĂN NUÔI BÒ THỊT

1.2. Công tác giống trong chăn nuôi bò thịt

Chọn giống

- Ngoại hình
- Khả năng tăng trọng cao
- Tỷ lệ thịt xẻ, tỷ lệ thịt tinh cao,
- Chất lượng thịt mềm, ngon



Chọn bê nuôi thịt

Chọn bò cái sinh sản





I. CÔNG TÁC GIỐNG TRONG CHĂN NUÔI BÒ THỊT

1.2. Công tác giống trong chăn nuôi bò thịt

Nhân giống bò thịt

Nhân giống thuần

Khả năng sinh trưởng, tỷ lệ thịt xẻ, tỷ lệ thịt tinh và chất lượng thịt

Nhân giống bằng lai tạo

Lai kinh tế

Lai tạo giống mới

- Tạp giao giữa 2 hay nhiều giống bò hướng thịt với nhau.
- Dùng tinh bò đực giống chuyên thịt cao sản lai với bò cái địa phương





II. CẢI TIẾN DI TRUYỀN TRONG CHĂN NUÔI BÒ THỊT

2.1. Các chương trình cải tạo giống bò thịt được Chính Phủ chỉ đạo tổ chức thực hiện

- Chương trình giống gốc vật nuôi (cuối thế kỷ 20, đầu thế kỷ 21 cho đến hiện nay).
- Chương trình Sind hóa đàn bò (cuối những năm 60, thập kỷ 70 của thế kỷ 20)
- Chương trình lai tạo bò thịt (cuối năm 70, 80 và 90 của thế kỷ 20).
- Chương trình cải tạo đàn bò vàng Việt Nam (năm 70 thế kỷ 20).
- Chương trình Cải tạo đàn bò Việt Nam theo hướng nâng cao năng suất và chất lượng thịt (năm đầu tiên của thế kỷ 21 cho đến hiện tại)





II. CẢI TIẾN DI TRUYỀN TRONG CHĂN NUÔI BÒ THỊT

2.1. Các chương trình cải tạo giống bò thịt được Chính Phủ chỉ đạo tổ chức thực hiện

Nhập khẩu giống: Charolais, Simental, Limousine, Hereford, Drought Master và gần đây là Senepol, bò Blanc Blue Belge (BBB), bò Waguy...



Trung tâm giống vật nuôi, Trung tâm MONCADA - nơi nuôi giữ đực giống và sản xuất tinh đông lạnh.





II. CẢI TIẾN DI TRUYỀN TRONG CHĂN NUÔI BÒ THỊT

2.2. Một số chương trình phát triển giống bò thịt



**Chọn lọc, nhân thuần
nâng cấp phẩm giống
bò Vàng địa phương**

Ngoại hình

**Chọn bò
đực giống**

**Khối lượng
cơ thể**



II. CẢI TIẾN DI TRUYỀN TRONG CHĂN NUÔI BÒ THỊT

2.2. Một số chương trình phát triển giống bò thịt

Chương trình Sind hoá đàn bò

(từ 1960-1970 đánh giá khoa học
đàn bò)

Năm 1920, bò Red
Sindhi nhập vào Việt
Nam thông qua người
Pháp,
Dùng lai cấp tiến với bò
vàng VN

Đến năm 2003 bò lai
Sind chiếm khoảng
30% tổng đàn

Đàn cái nền lai Sind
là nguyên liệu quý
cho lai tạo bò thịt

Chỉ tiêu sản xuất của bò Vàng và bò Lai Sind

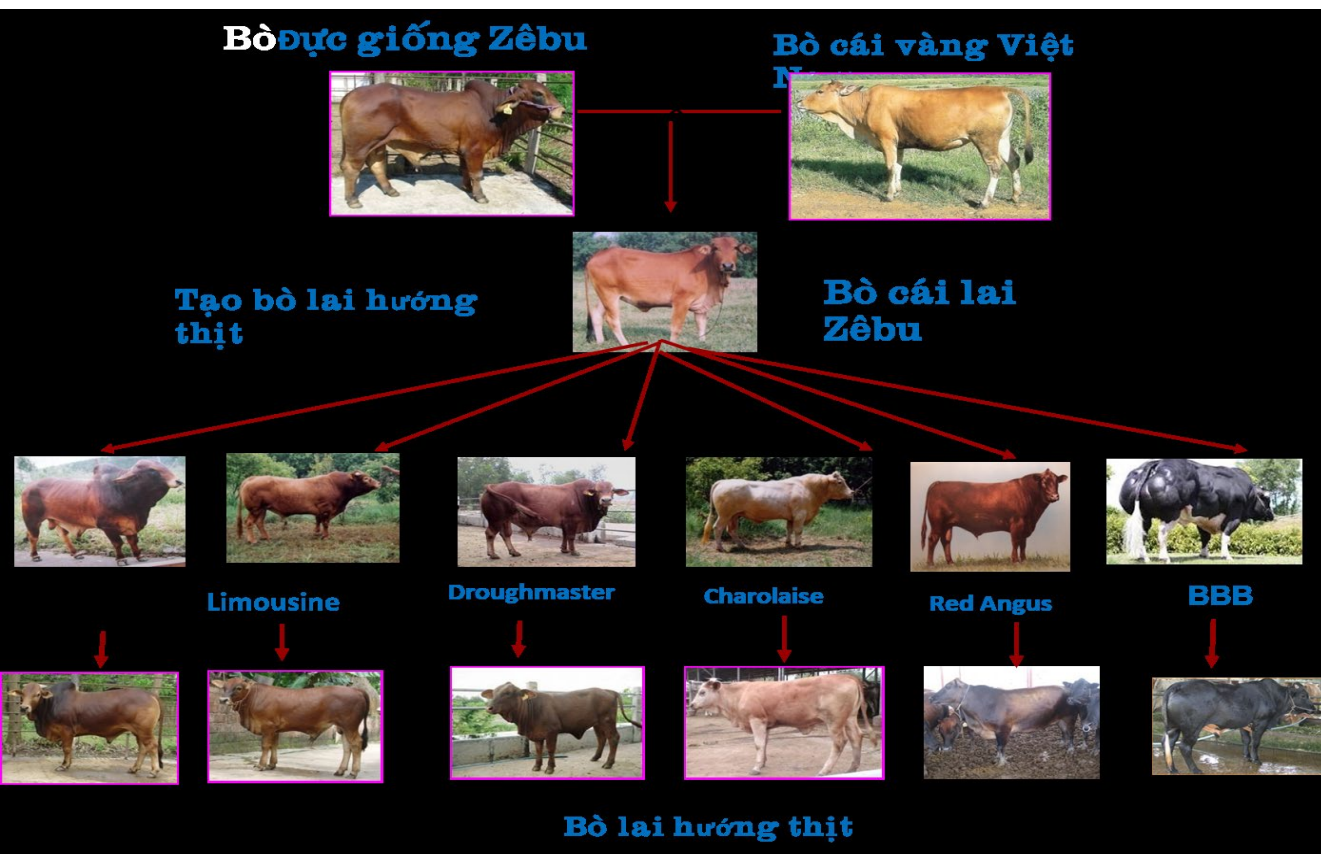
Chỉ tiêu	ĐVT	Bò vàng		Bò lai Sind	
		Đực	Cái	Đực	Cái
Khối lượng sơ sinh	kg	14	12	16	14
Khối lượng 6 tháng	kg	85	65	95	90
Khối lượng 12 tháng	kg	100	80	160	150
Khối lượng 24 tháng	kg	175	150	280	230
Khối lượng T/Thành	kg	250	180	320	250
Tỷ lệ thịt xẻ	%	44	43	48	46
Tỷ lệ thịt tinh	%	33	32	37	36

Bò mẹ lai Sind mang thai và sinh bê lai bình thường
Tất cả các con lai F1 đều dễ nuôi, ít bệnh tật



II. CẢI TIẾN DI TRUYỀN TRONG CHĂN NUÔI BÒ THỊT

2.2. Một số chương trình phát triển giống bò thịt



Chỉ tiêu	Bò Vàng	Bò lai Zebu
KL bê sơ sinh (kg)	12 - 15	18 - 25
KL lúc 5 tuổi (kg)	150 - 230	280 - 380
Tỷ lệ thịt xẻ (%)	40 - 42	48 - 50

Zebu hóa đàn bò Vàng
địa phương

Bước 1: Sử dụng đực hoặc tinh bò Zebu (Sind, Sahiwal, Brahman) phối cho bò cái Vàng để tạo ra con lai Zebu

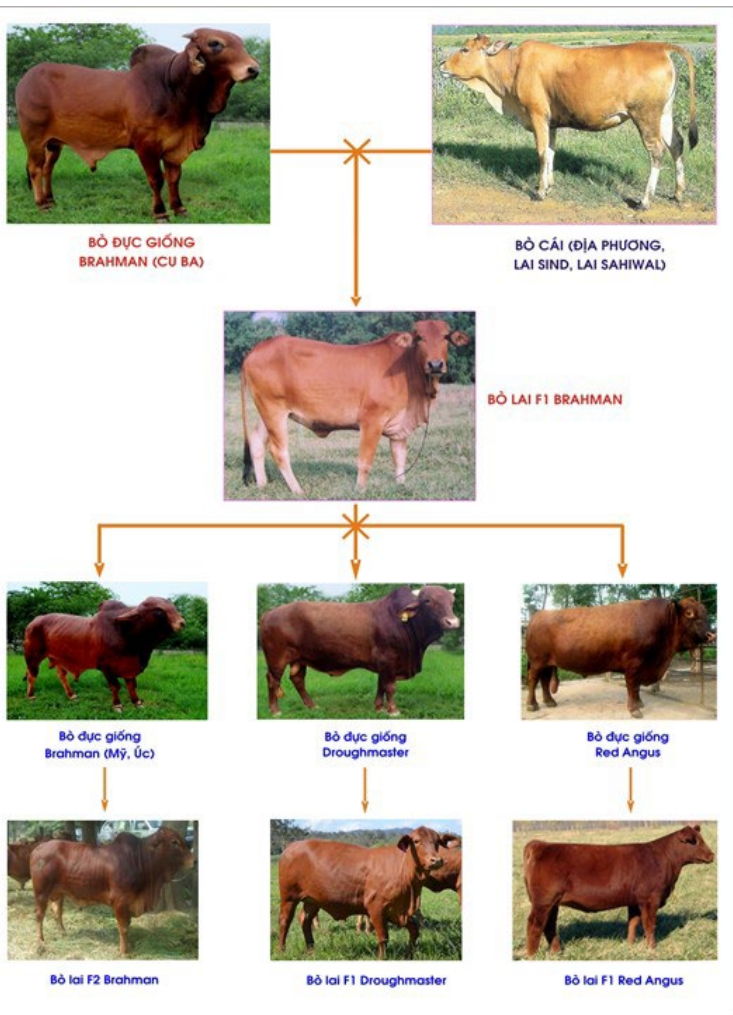
Bước 2: Lai tạo bò lai chuyên thịt sử dụng tinh của các giống bò chuyên thịt phối cho đàn cái lai Zebu để tạo ra con lai chuyên dụng thịt

Bước 3: tổ hợp các công thức lai có 3/4 hoặc 5/8 máu bò chuyên thịt



II. CẢI TIẾN DI TRUYỀN TRONG CHĂN NUÔI BÒ THỊT

Zebu hóa đàn bò Vàng địa phương



Chỉ tiêu	ĐVT	F1 Brahman	F2 Brahman	F1 Droughmaster	F1 Red Angus
KL sơ sinh	kg	21	23	25	25
KL 6 tháng	kg	85	100	125	130
KL 12 tháng	kg	125	170	210	220
KL 18 tháng	kg	210	240	270	290
KL 24 tháng	kg	260	300	330	370
Tỷ lệ thịt xẻ	%	49	51	53	56
Tỷ lệ thịt tinh	%	38	40	42	44

Sơ đồ lai 3 máu và 3/4 máu bò chuyên thịt

Bước 1:

Đực Brahman (B) x cái Vàng ta (V)



Con lai F1 có 2/4 B và 2/4 V

Bước 2

Đực Charolais (C) x cái F1 tốt nhất



Con lai 3 máu có 2/4 C, 1/4 B và 1/4 V

Bước 3

Đực Charolais x cái lai 3 máu (2/4 C, 1/4B và 1/4V)



Con lai 3 máu có 6/8C, 1/8B và 1/8V



III. GIẢI PHÁP PHÁT TRIỂN THỜI GIAN TỚI

Đẩy mạnh chương trình cải tạo đàn bò địa phương thông qua phương pháp sử dụng bò đực giống lai Zêbu F1, F2, F3... để phối giống trực tiếp ở những vùng chăn nuôi chưa phát triển, chăn nuôi phân tán, dân trí chưa cao

sử dụng tinh của các giống bò cao sản (Red Angus, Droughtmaster, Limousine, Charolaire, Blanc Bleu Belge, Wagyu, Senepol, Blonde d' Aquitaine...) phối giống bằng thụ tinh nhân tạo (TTNT) với bò cái nền lai Zêbu, bò địa phương ở vùng chăn nuôi phát triển

Tiến hành kiểm tra năng suất đực giống bằng các phương pháp tiên tiến, hiện đại

Chọn lọc và nhân thuần các giống bò Zêbu và các giống thịt cao sản nhập khẩu phù hợp với điều kiện chăm sóc, nuôi dưỡng, điều kiện dân trí và sinh thái của từng vùng, từng địa phương

Nhập khẩu nguồn gen: Nhập bò đực giống cao sản để sản xuất tinh bò thịt đông lạnh trong nước, nhập khẩu một số tinh, phối bò thịt phục vụ cho lai tạo và nhân thuần giống bò thịt.





BỘ NÔNG NGHIỆP VÀ PHÁT TRIỂN NÔNG THÔN CỤC CHĂN NUÔI



**TRÂN TRỌNG
CẢM ƠN!**